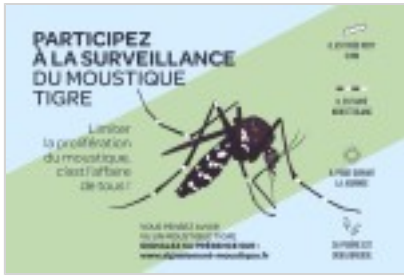


MOUSTIQUE TIGRE



Comment se protéger des piqûres



Porter des vêtements couvrants, amples et clairs.



Si j'en dispose, allumer la climatisation, les moustiques fuient les endroits frais.



Mettre des moustiquaires aux fenêtres, sur les poussettes et landaus des enfants.



Utiliser à l'extérieur des serpentins insecticides et/ou des raquettes électriques. Demander conseil à mon médecin ou mon pharmacien pour utiliser des produits anti-moustiques sur ma peau, surtout pour les enfants et les femmes enceintes.

À ÉVITER

- Usages répétés d'insecticides
- Bracelets anti-insectes
- Huiles essentielles
- Applications mobiles et ultrasons
- Rubans collants
- Citronnelle

SI VOUS PARTEZ EN VOYAGE

Soyez particulièrement vigilants après votre retour d'une zone tropicale :
Consultez un médecin en cas de fièvre brutale ou modérée, de douleurs articulaires ou de courbatures, et/ou d'éruptions cutanées.

Pour plus d'informations :
www.occitanie.ars.sante.fr



Credit photo: © eropy/fotomagier | Fotolia - Imprimé par nos soins
ARS Occitanie - 1025 Rue Henri Barbusse - 31007 Muret
Ne pas jeter sur la voie publique



Comment aménager mon lieu de vie pour limiter la prolifération du moustique tigre ?



J'adapte mes actions à mon environnement, je coche les lieux de ponte à neutraliser chez moi

VIDER

1 fois par semaine tous les réceptacles pour éviter les eaux dormantes, après la pluie

- Coupelles, cache-pots de fleurs
- Gamelles pour animaux domestiques
- Pieds de parasols et décorations de jardin
- Bâches de mobiliers de jardin, piscines
- Seaux, arrosoirs et bidons divers

À RETENIR !

5 minutes d'action pour 3 semaines de tranquillité.

Ce moustique se déplace entre 30 et 150m autour de son lieu de naissance.

Pensez à vérifier sous les terrasses et toitures

RANGER

à l'abri de la pluie et/ou des irrigations

- Outils de jardinage
- Seaux et arrosoirs
- Poubelles
- Pneumatiques
- Jouets d'enfants

JETER

à la poubelle ou en déchetterie

- Récipients inutilisés
- Encombrants

ENTRETENIR

- Bassins d'agrément (mettre des poissons)
- Pompes de relevages
- Regards et bornes d'arrosage
- Piscines (dosage du chlore)

COUVRIR

de façon hermétique ou à l'aide d'un voileage moustiquaire

- Récupérateurs d'eau de pluie ou cuves
- Fûts divers
- Tous réceptacles pluviaux
- Pots à réserve d'eau intégrée

CURER

pour faciliter les écoulements des eaux

- Siphons d'éviers et fontaines
- Bondes d'évacuation extérieures
- Rigoles couvertes avec grilles
- Gouttières et pièges à sable, chéneaux, etc